

modulo

PROGETTO | TECNOLOGIA | PRODOTTO

I PROTAGONISTI **SHEPPARD ROBSON**
TECNOLOGIE **INVOLUCRI COMPLESSI**

TEMA PROGETTUALE **HOTEL**

344 **SETTEMBRE 2008**

STRUTTURE E INVOLUCRO

MONZA E BRIANZA PALACE

Località:

Cinisello Balsamo (MI)

Progettista:

Architetti Paola Caneva e Alessandro Conca

Rockwool ha fornito:

Isolamento termico e acustico

Prodotto:

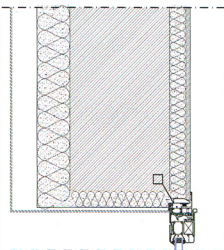
Rockwool CoverRock 035, pannello Fixrock, pannello Rockwool 403

Caratteristiche generali:

Recupero funzionale, con destinazione alberghiera, del complesso edilizio (ex edificio industriale) di 6000 m² sito a Cinisello Balsamo. Obiettivo del progetto creare un edificio ad alte prestazioni termiche, acustiche accompagnate da elevati livelli di comfort. L'efficienza di tali prestazioni verrà migliorata tramite la predisposizione di uno strato di isolate per cappotto in lana di roccia Rockwool CoverRock 035 dello spessore di 100 mm laddove è prevista la facciata ad intonaco e mediante l'utilizzo del pannello Fixrock da 100 mm in corrispondenza delle porzioni di facciata ventilata. Internamente è stato predisposto un placcaggio di 50 mm di Pannello Rockwool 403 pre-accoppiato con una lastra in cartongesso.

Caratteristiche prestazionali:

Pannello per cappotto Rockwool CoverRock 035 a doppia densità in lana di roccia legata da resine termoindurenti. Pannello semirigido Rockwool FixRock VS 035 rivestito su di un lato con velo minerale avente funzione estetica. Pannello per cappotto Rockwool 403 a tutta altezza con densità nominale di circa 90 Kg/m³ rivestito da un lato di carta Kraft con funzione di freno a vapore. Il pacchetto perimetrale presenterà valori di trasmittanza intorno allo 0,17 W/m²Ke contemporaneamente garantirà ampiamente il rispetto dei requisiti passivi previsti dalla normativa vigente.



PAVIMENTI

BH4 HOTEL

Località:

Padova

Progettista:

Franzina + Partners Architettura in collaborazione con Marco Piva Milano

Ege (agente per l'Italia Giovanni Comoletti) ha fornito i Pavimenti tessili

Prodotto:

Soft landscapes by Marco Piva

Caratteristiche generali:

BH4 Hotel è una struttura a 4 stelle. Conta 135 camere, di cui 97 standard, 36 junior suite, 2 suite) per un totale di 137 posti letto.

Sono stati realizzati un ristorante, un centro convegni (capienza 200 posti), sale meeting (100 posti), well-being e fitness center.

Sono stati sviluppati dettagli esecutivi non standardizzati studiati ad hoc ed utilizzati materiali con ridotte necessità di manutenzione e dal lungo ciclo di vita.

Caratteristiche prestazionali:

Moquette in velluto Tufted a stampa Millitron, Poliammyde, disegni standard, colorazione su richiesta. Certificata ISO 9001, ISO 14001, EMAS, conformi alla normativa EN 1307.

Soft Landscapes by Marco Piva è un'intera collezione di moquette Ege disegnate dallo Studio Marco Piva.

Al Net Center, per camere e corridoi, è stato utilizzato il disegno "Electronic Laguna" in una variante colori personalizzata per il cliente. Il disegno è stato realizzato poi su moquette Ege Highline 910 per i corridoi e Ege Highline 750 per le camere.

